



PRÉFET DU PAS-DE-CALAIS

Direction Départementale des Territoires et de la Mer

**Directive Européenne 2002/49/CE du 25 juin 2002
relative à l'évaluation et la gestion du bruit dans l'environnement
2ème échéance**

Réseau Ferroviaire

Cartes de bruit stratégiques des infrastructures de transports terrestres
Trafic compris entre 82 trains/jour et 164 trains/jour
Révision des cartes de bruit stratégiques des infrastructures de transports terrestres
Trafic supérieur à 164 trains/jour

REPRÉSENTATION CARTOGRAPHIQUE DES ZONES

6b – Cartes : A Ln

24 planches

(voir la liste des communes pour localiser la(les) planche(s) correspondante(s))

Vu pour être annexé à l'arrêté préfectoral
en date du

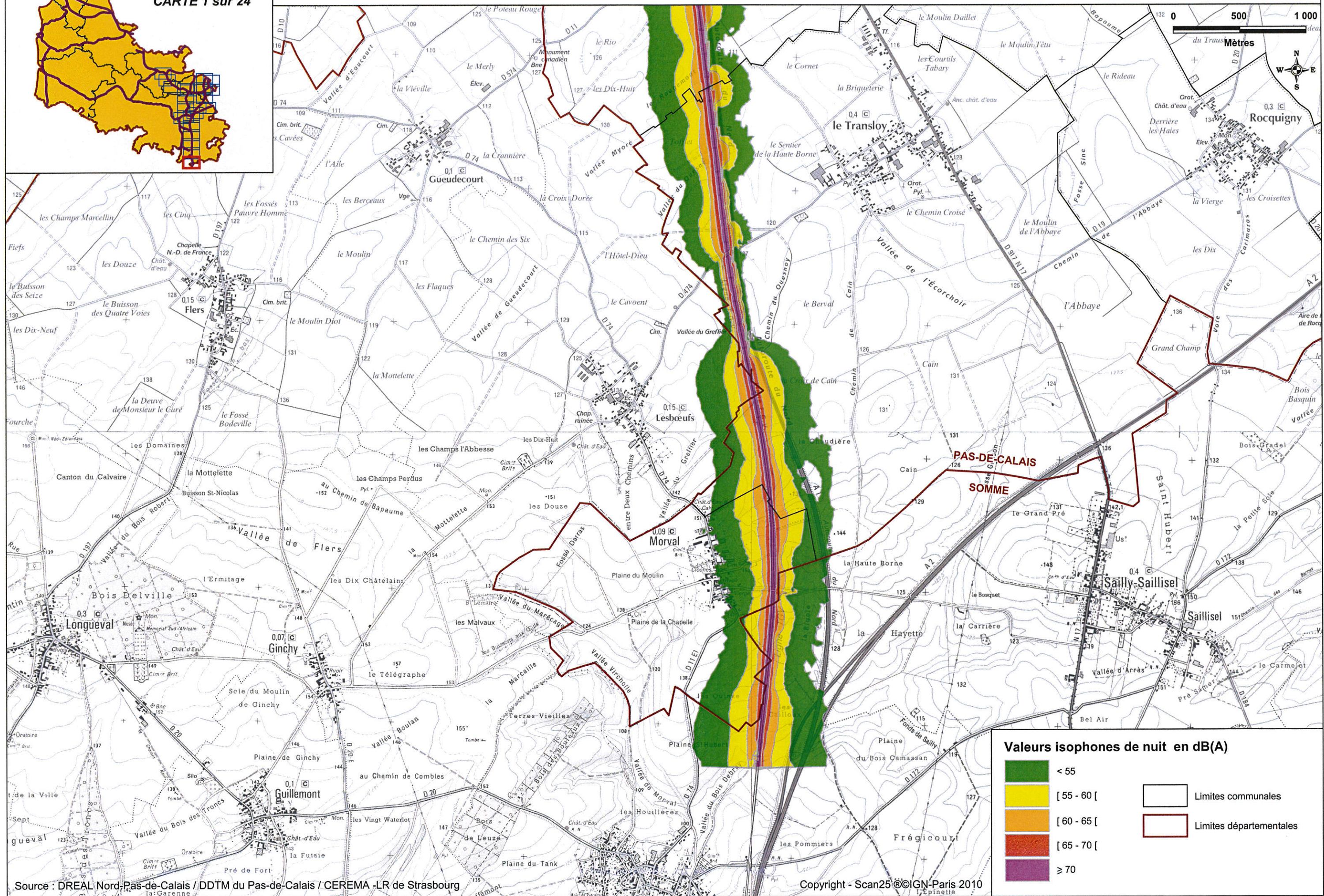
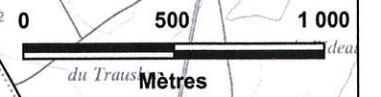
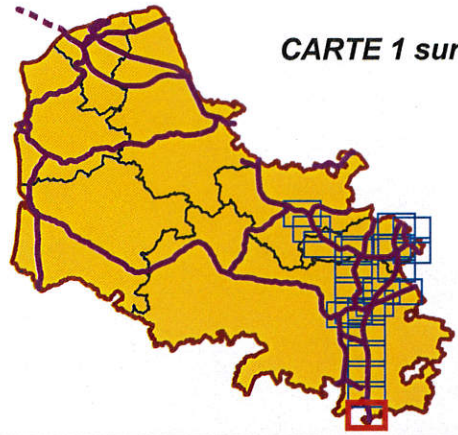
Le Préfet

Denis ROBIN

5 AOUT 2014

CARTE DE TYPE A DES ZONES EXPOSÉES AU BRUIT - Indice Ln

CARTE 1 sur 24

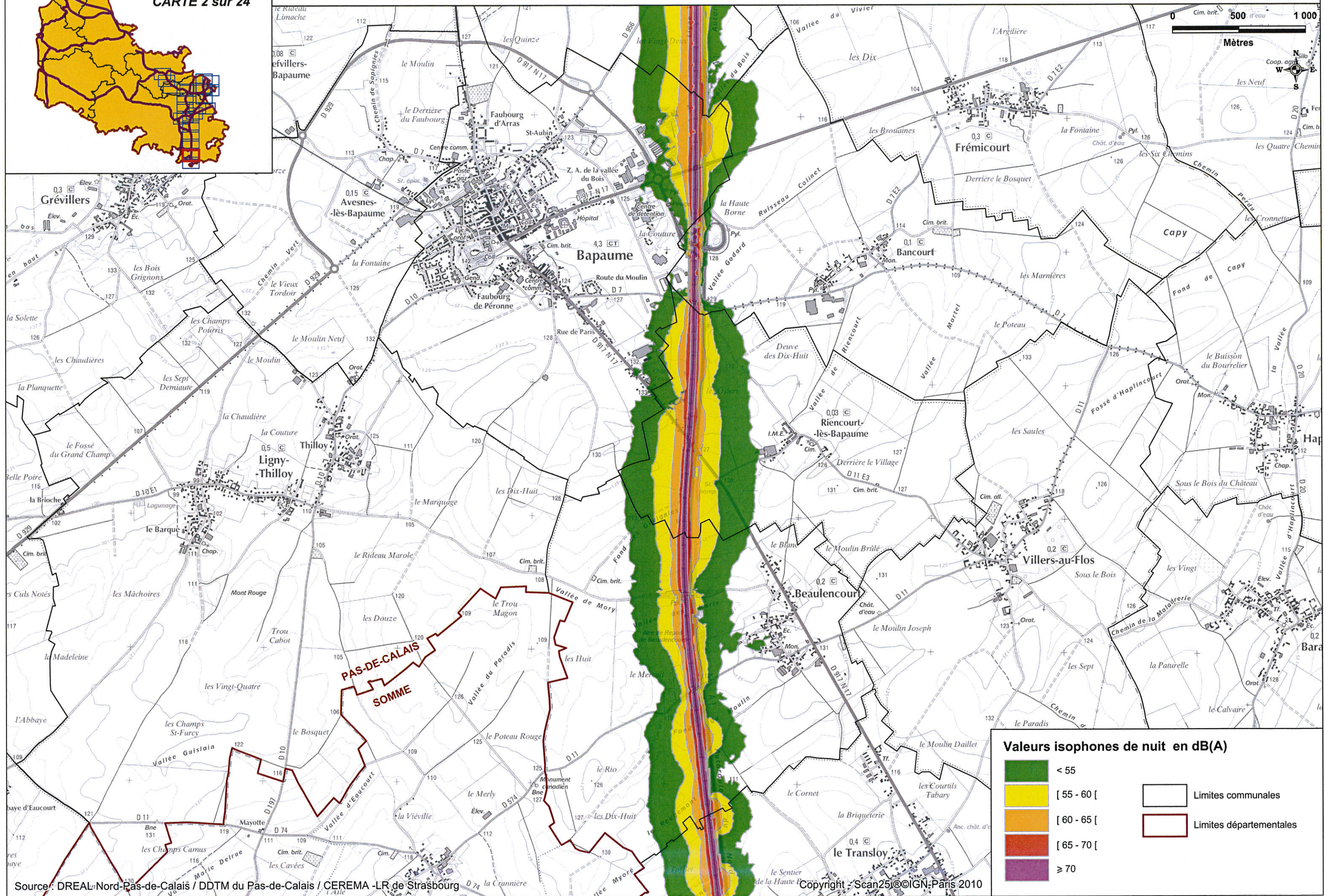
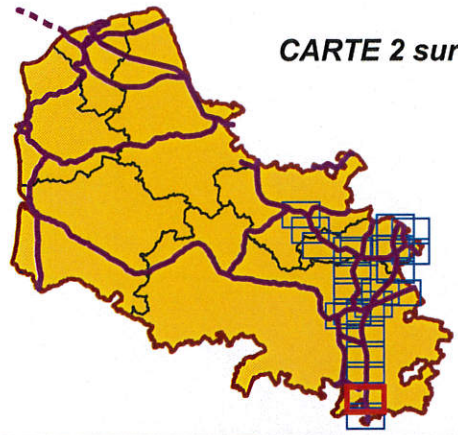


Valeurs isophones de nuit en dB(A)

	< 55	<div style="border: 1px solid black; width: 15px; height: 10px; margin-bottom: 5px;"></div> Limites communales <div style="border: 2px solid red; width: 15px; height: 10px; margin-bottom: 5px;"></div> Limites départementales
	[55 - 60 [
	[60 - 65 [
	[65 - 70 [
	≥ 70	

CARTE DE TYPE A DES ZONES EXPOSÉES AU BRUIT - Indice Ln

CARTE 2 sur 24

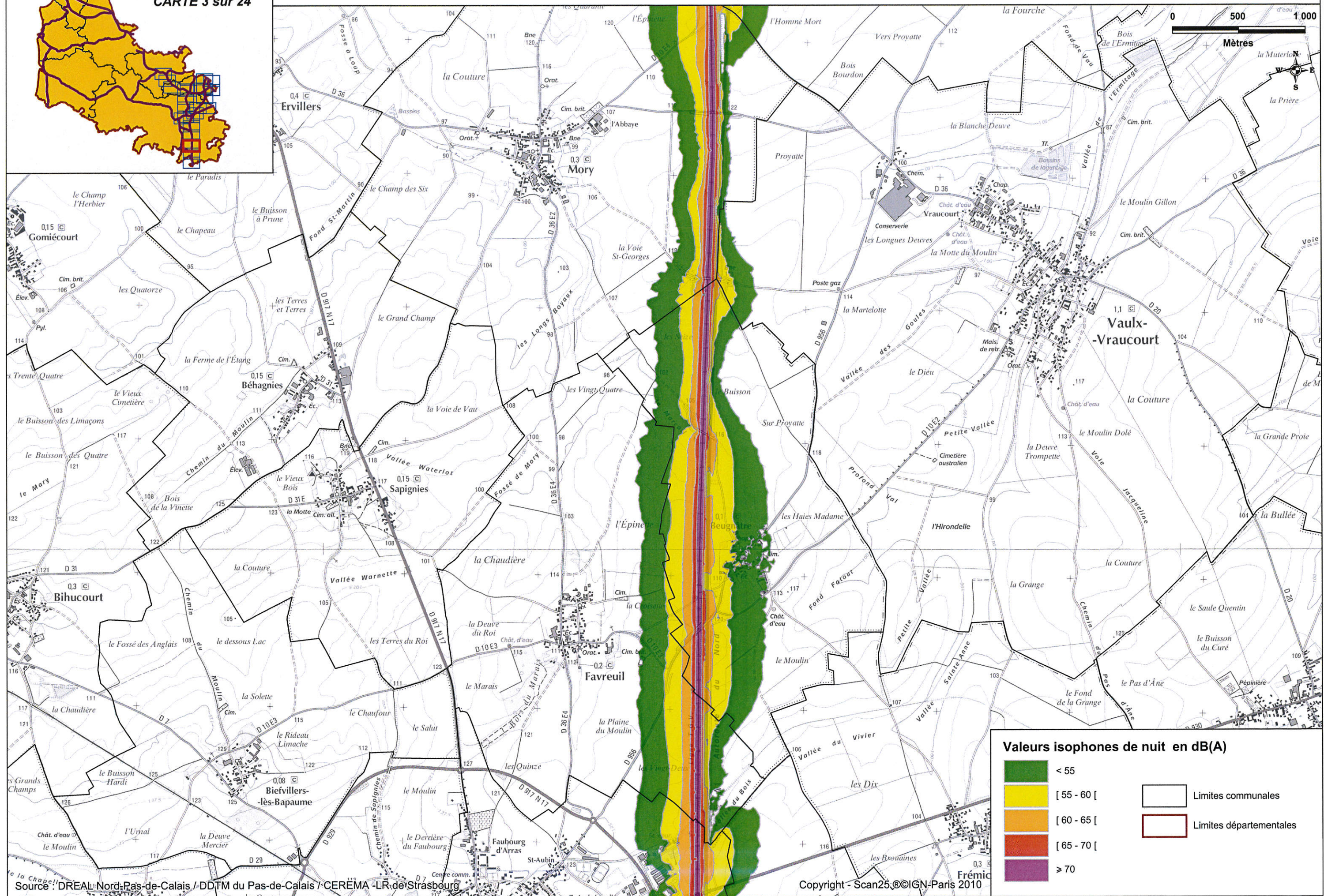
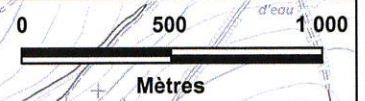
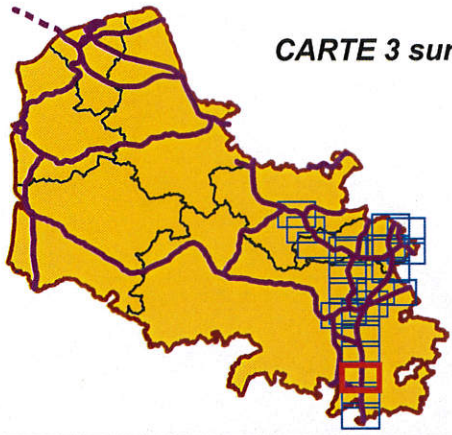


Valeurs isophones de nuit en dB(A)

	< 55		Limites communales
	[55 - 60 [Limites départementales
	[60 - 65 [
	[65 - 70 [
	≥ 70		

CARTE DE TYPE A DES ZONES EXPOSÉES AU BRUIT - Indice Ln

CARTE 3 sur 24

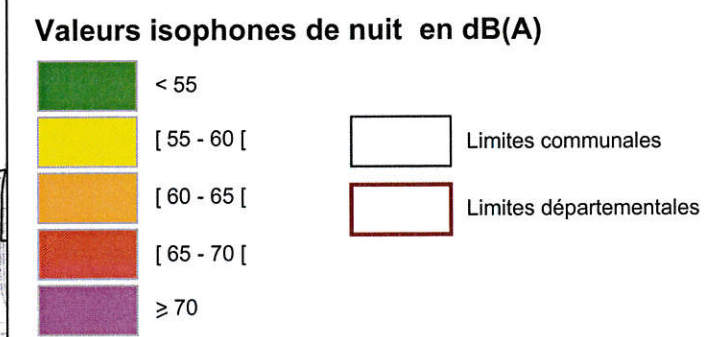
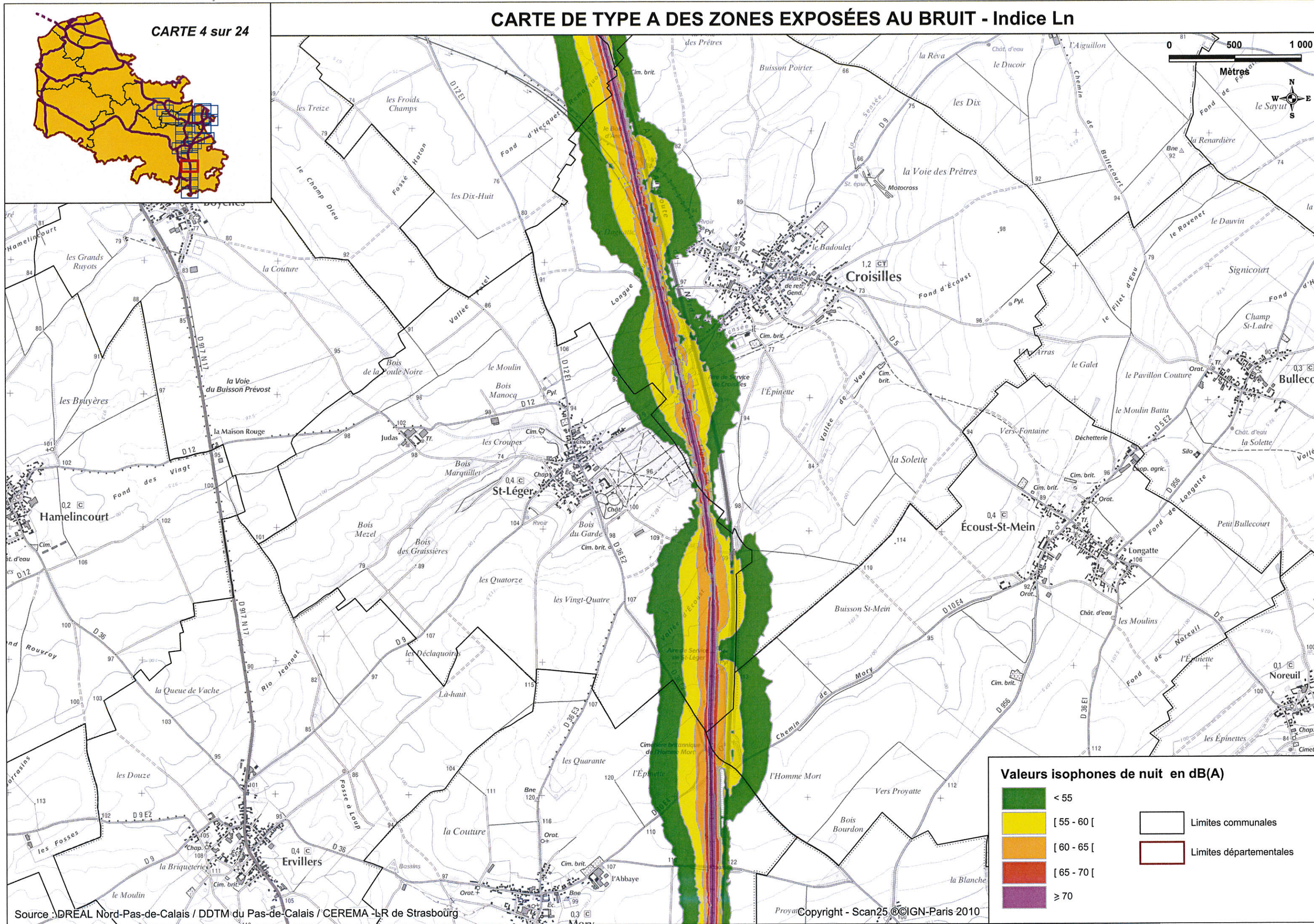
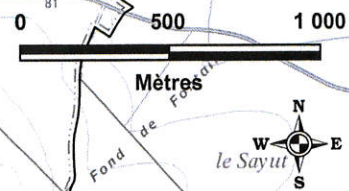


Valeurs isophones de nuit en dB(A)

	< 55	<div style="border: 1px solid black; width: 20px; height: 10px; display: inline-block;"></div> Limites communales <div style="border: 2px solid red; width: 20px; height: 10px; display: inline-block;"></div> Limites départementales
	[55 - 60 [
	[60 - 65 [
	[65 - 70 [
	≥ 70	

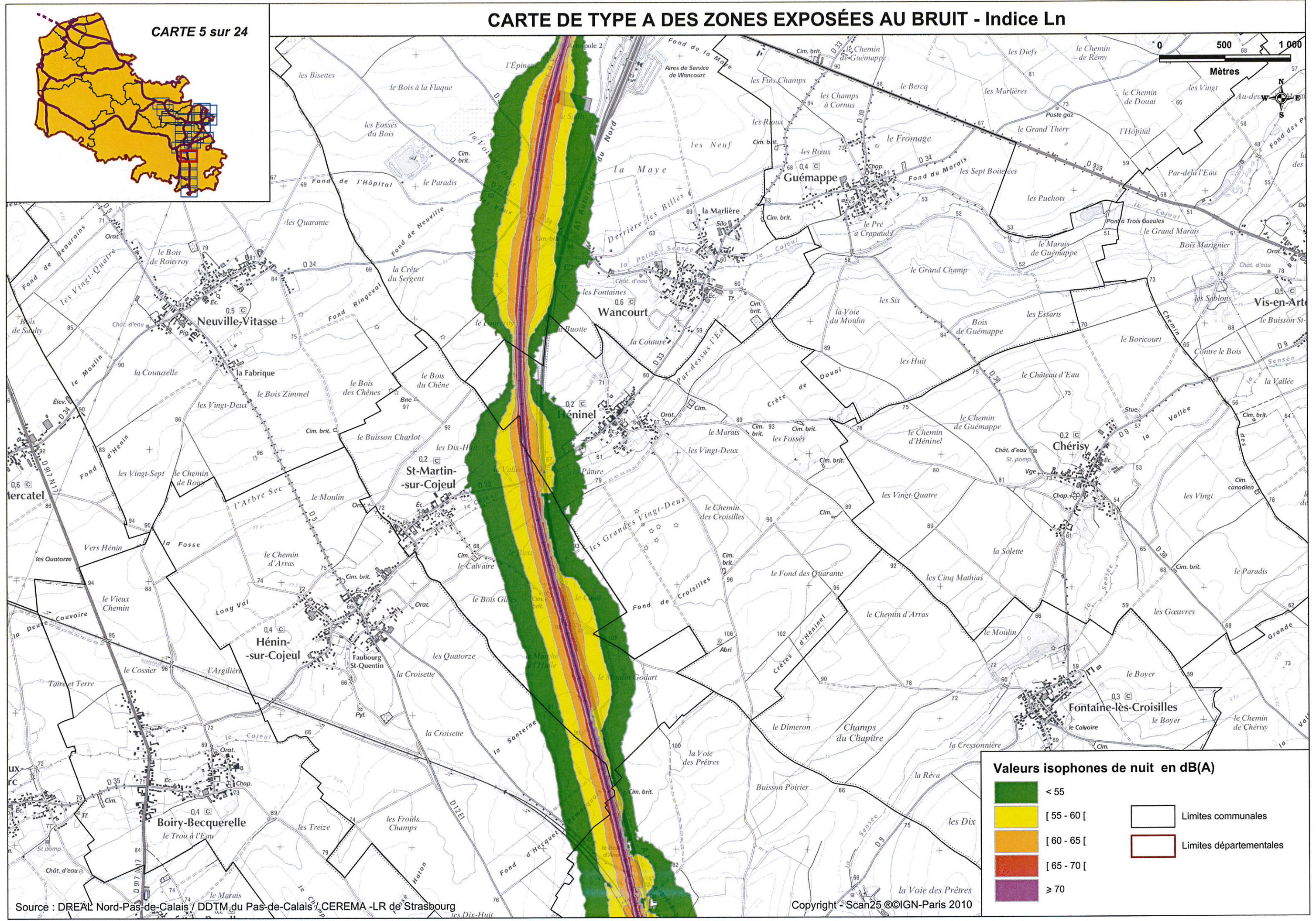
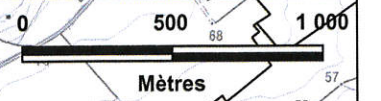
CARTE DE TYPE A DES ZONES EXPOSÉES AU BRUIT - Indice Ln

CARTE 4 sur 24



CARTE DE TYPE A DES ZONES EXPOSÉES AU BRUIT - Indice Ln

CARTE 5 sur 24

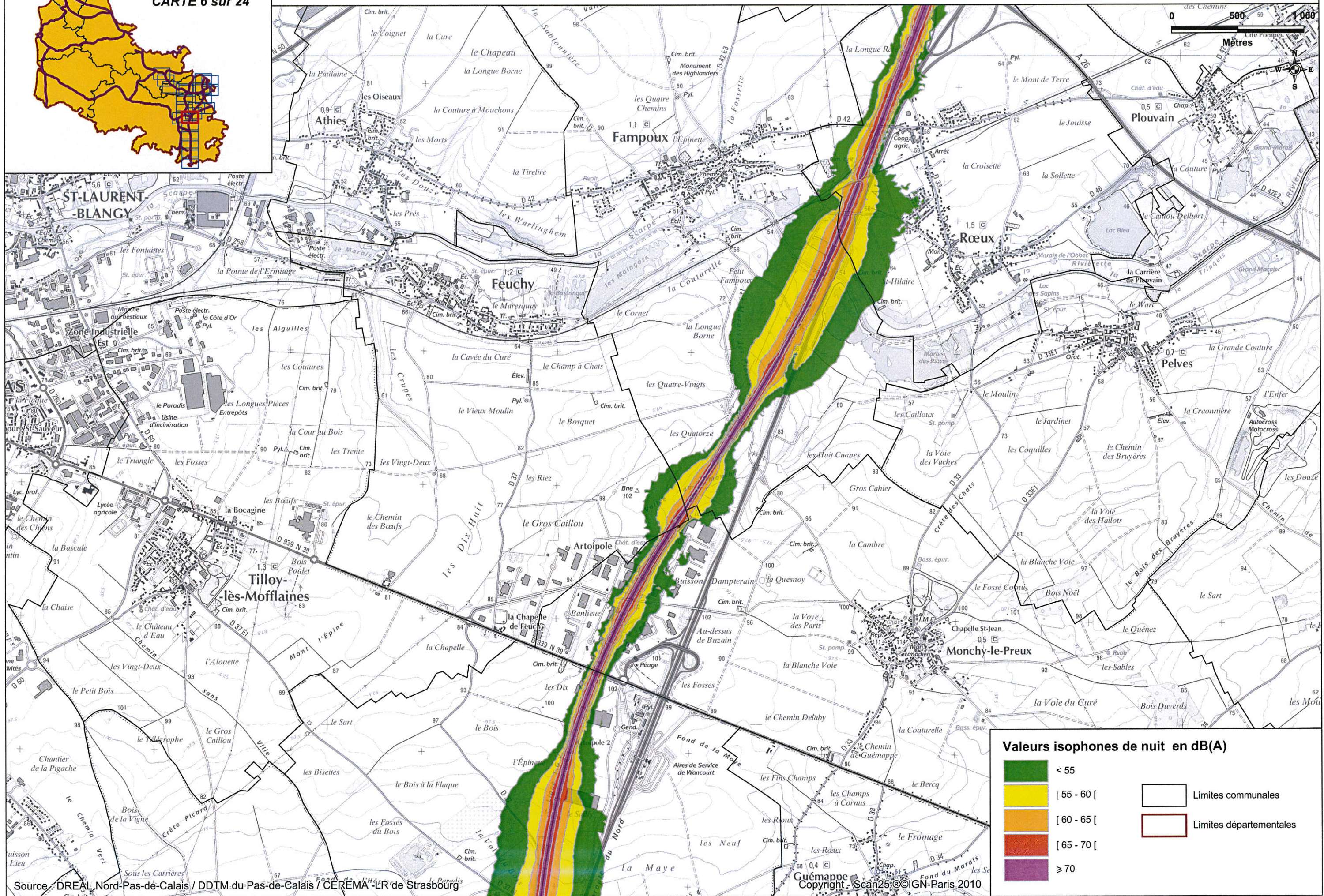
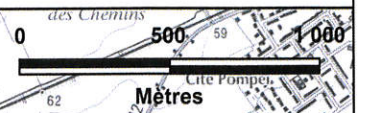
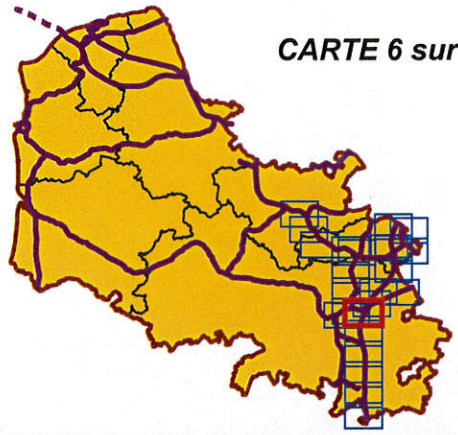


Valeurs isophones de nuit en dB(A)

	< 55		Limites communales
	[55 - 60 [Limites départementales
	[60 - 65 [
	[65 - 70 [
	≥ 70		

CARTE DE TYPE A DES ZONES EXPOSÉES AU BRUIT - Indice Ln

CARTE 6 sur 24

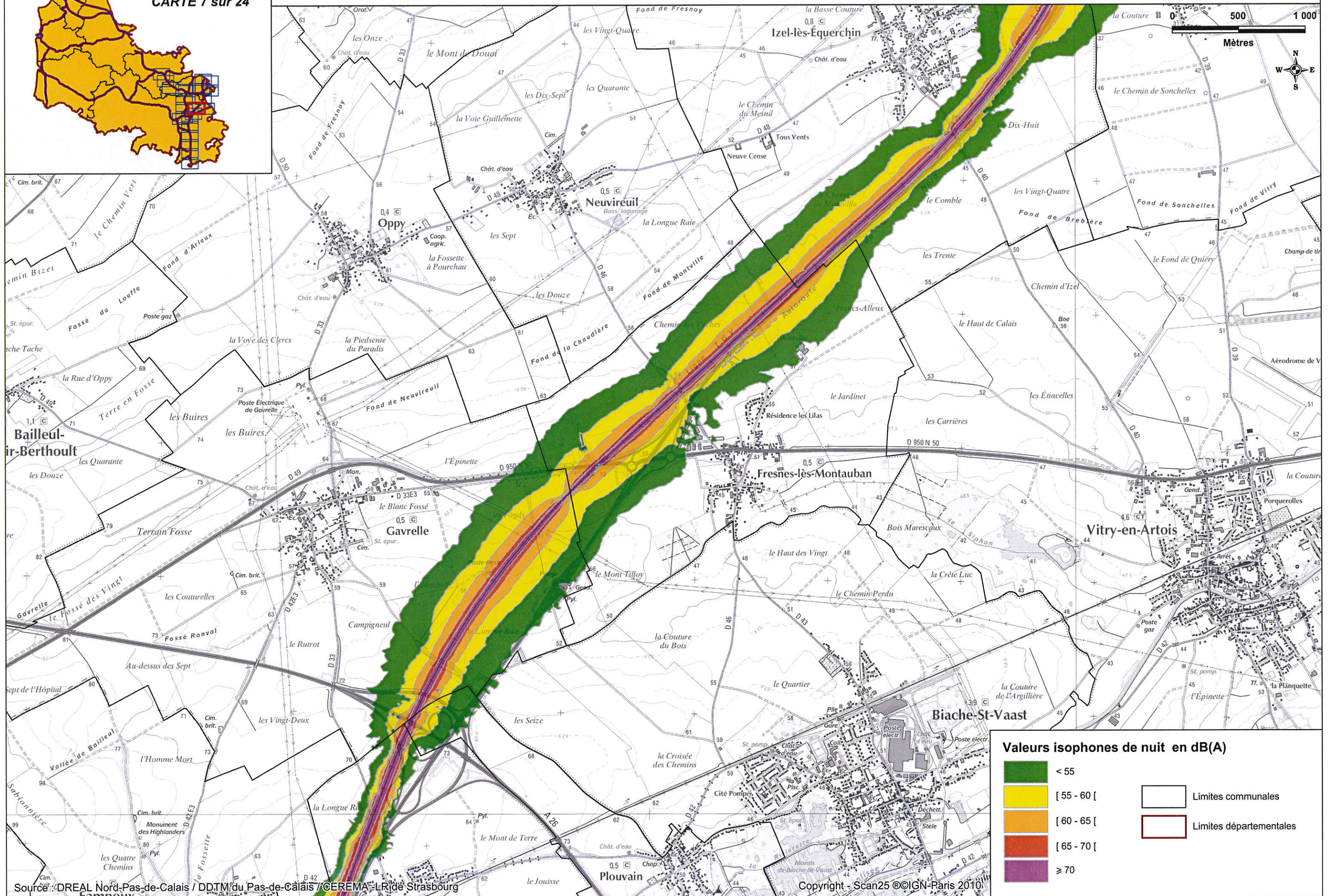
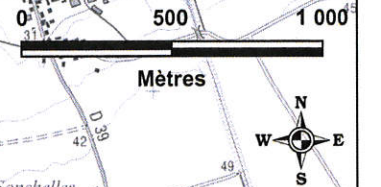
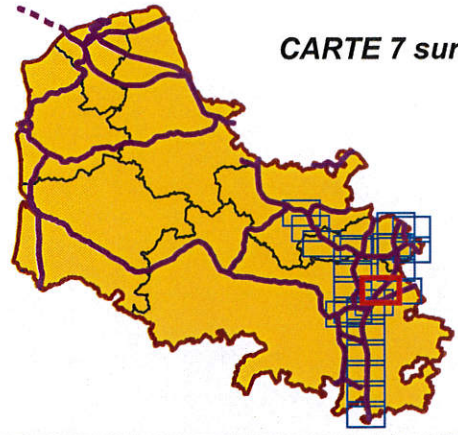


Valeurs isophones de nuit en dB(A)

	< 55	<div style="border: 1px solid black; width: 15px; height: 10px; margin-bottom: 5px;"></div> Limites communales <div style="border: 2px solid red; width: 15px; height: 10px; margin-bottom: 5px;"></div> Limites départementales
	[55 - 60 [
	[60 - 65 [
	[65 - 70 [
	≥ 70	

CARTE DE TYPE A DES ZONES EXPOSÉES AU BRUIT - Indice Ln

CARTE 7 sur 24

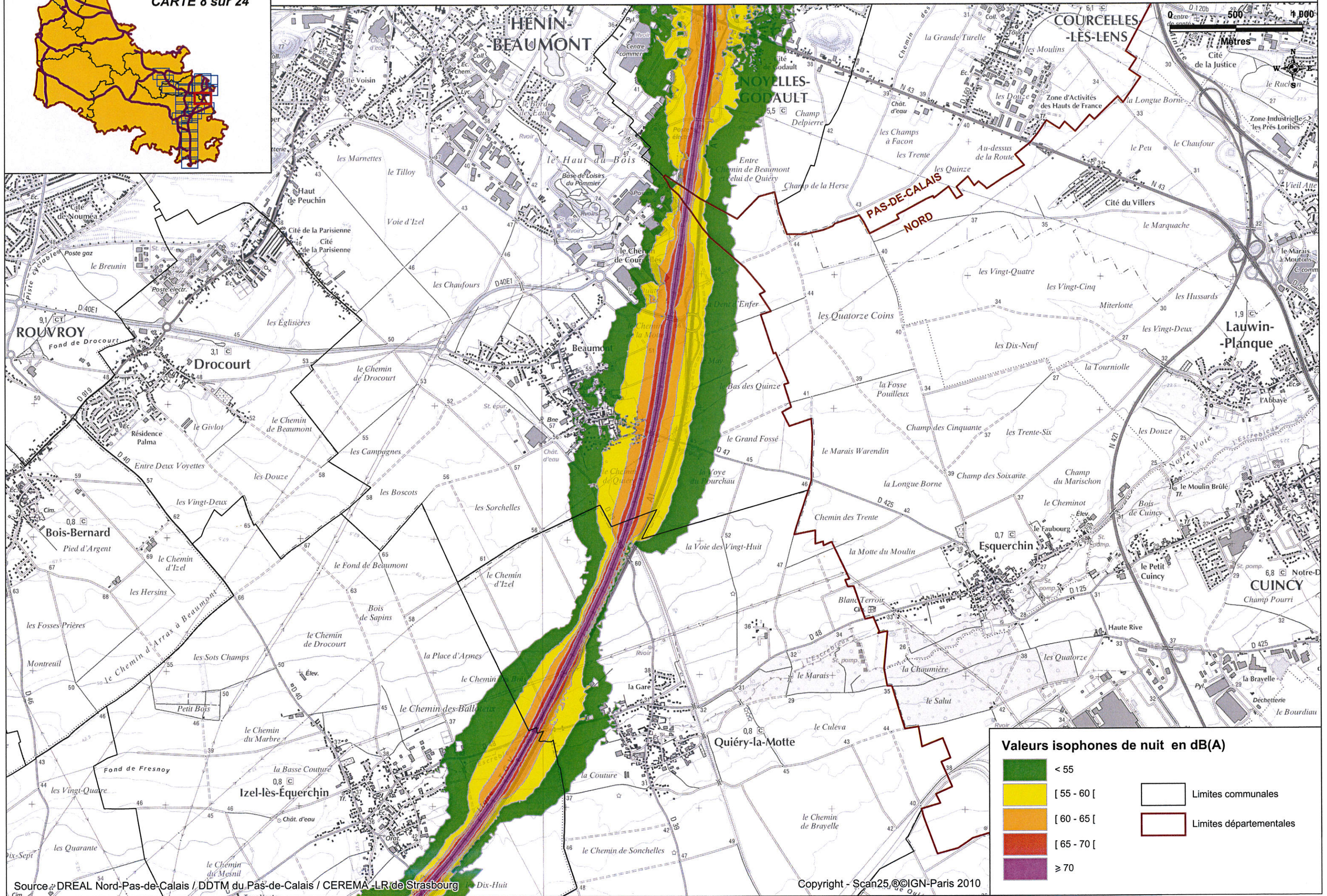


Valeurs isophones de nuit en dB(A)

	< 55		Limites communales
	[55 - 60 [Limites départementales
	[60 - 65 [
	[65 - 70 [
	≥ 70		

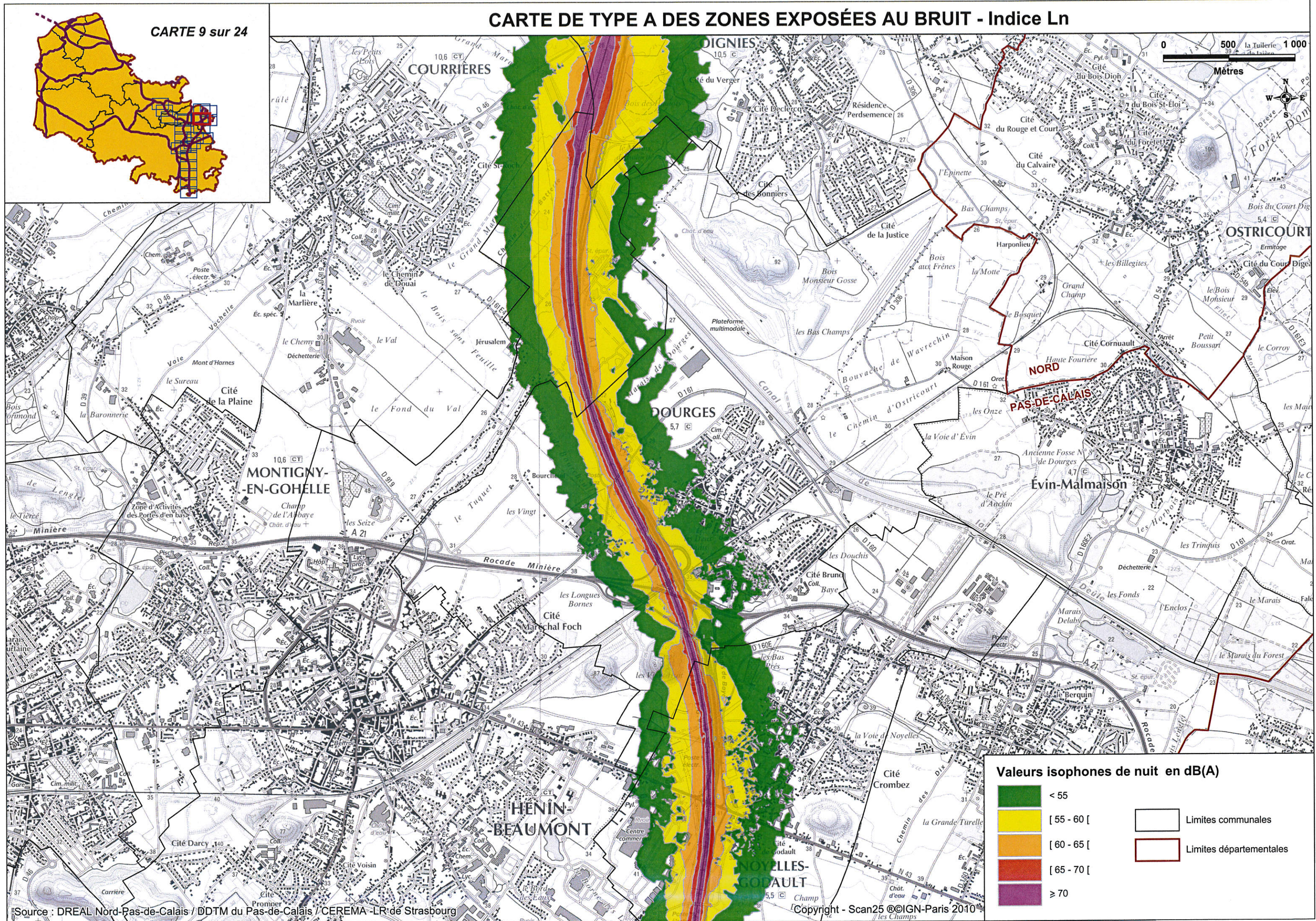
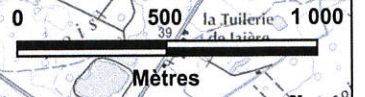
CARTE DE TYPE A DES ZONES EXPOSÉES AU BRUIT - Indice Ln

CARTE 8 sur 24



CARTE DE TYPE A DES ZONES EXPOSÉES AU BRUIT - Indice Ln

CARTE 9 sur 24

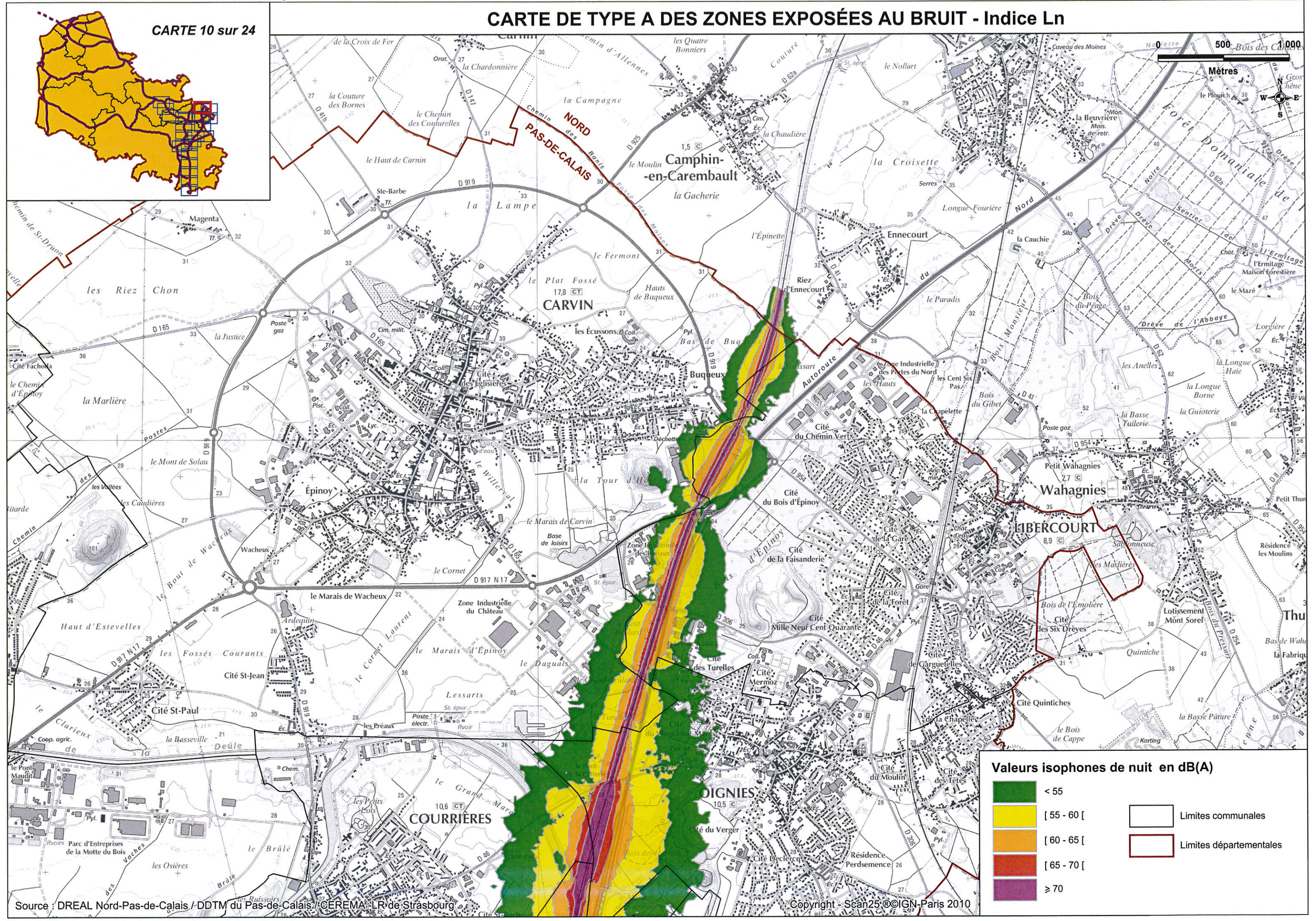


Valeurs isophones de nuit en dB(A)

	< 55		Limites communales
	[55 - 60 [Limites départementales
	[60 - 65 [
	[65 - 70 [
	≥ 70		

CARTE DE TYPE A DES ZONES EXPOSÉES AU BRUIT - Indice Ln

CARTE 10 sur 24

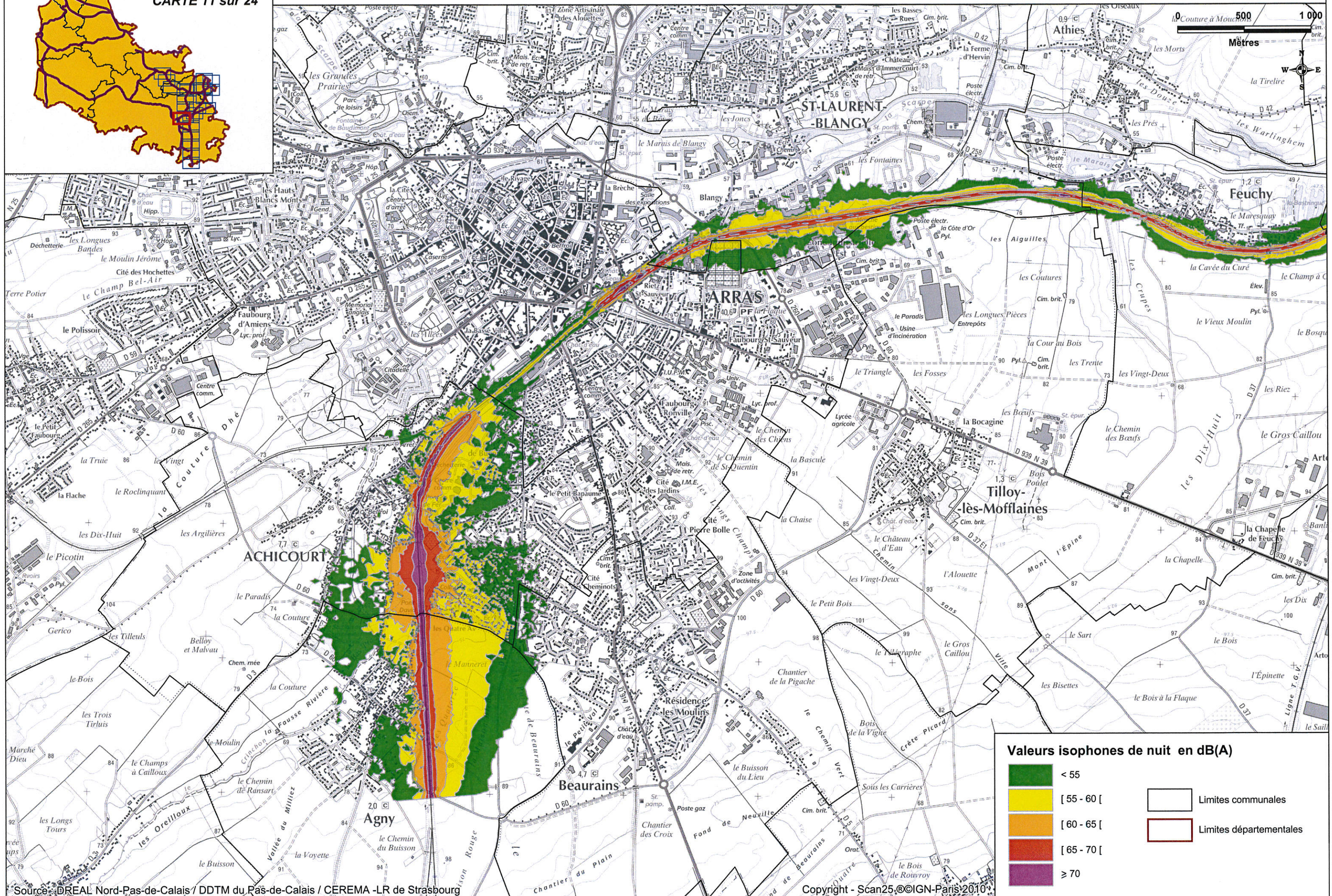
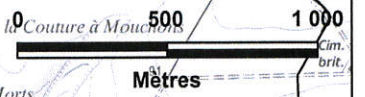
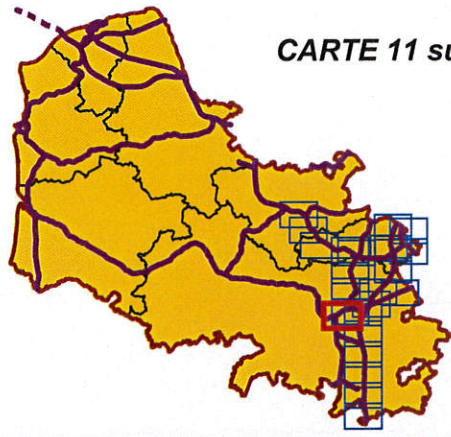


Valeurs isophones de nuit en dB(A)

	< 55	<div style="border: 1px solid black; width: 20px; height: 10px; margin-bottom: 5px;"></div> Limites communales <div style="border: 2px solid red; width: 20px; height: 10px; margin-bottom: 5px;"></div> Limites départementales
	[55 - 60 [
	[60 - 65 [
	[65 - 70 [
	≥ 70	

CARTE DE TYPE A DES ZONES EXPOSÉES AU BRUIT - Indice Ln

CARTE 11 sur 24

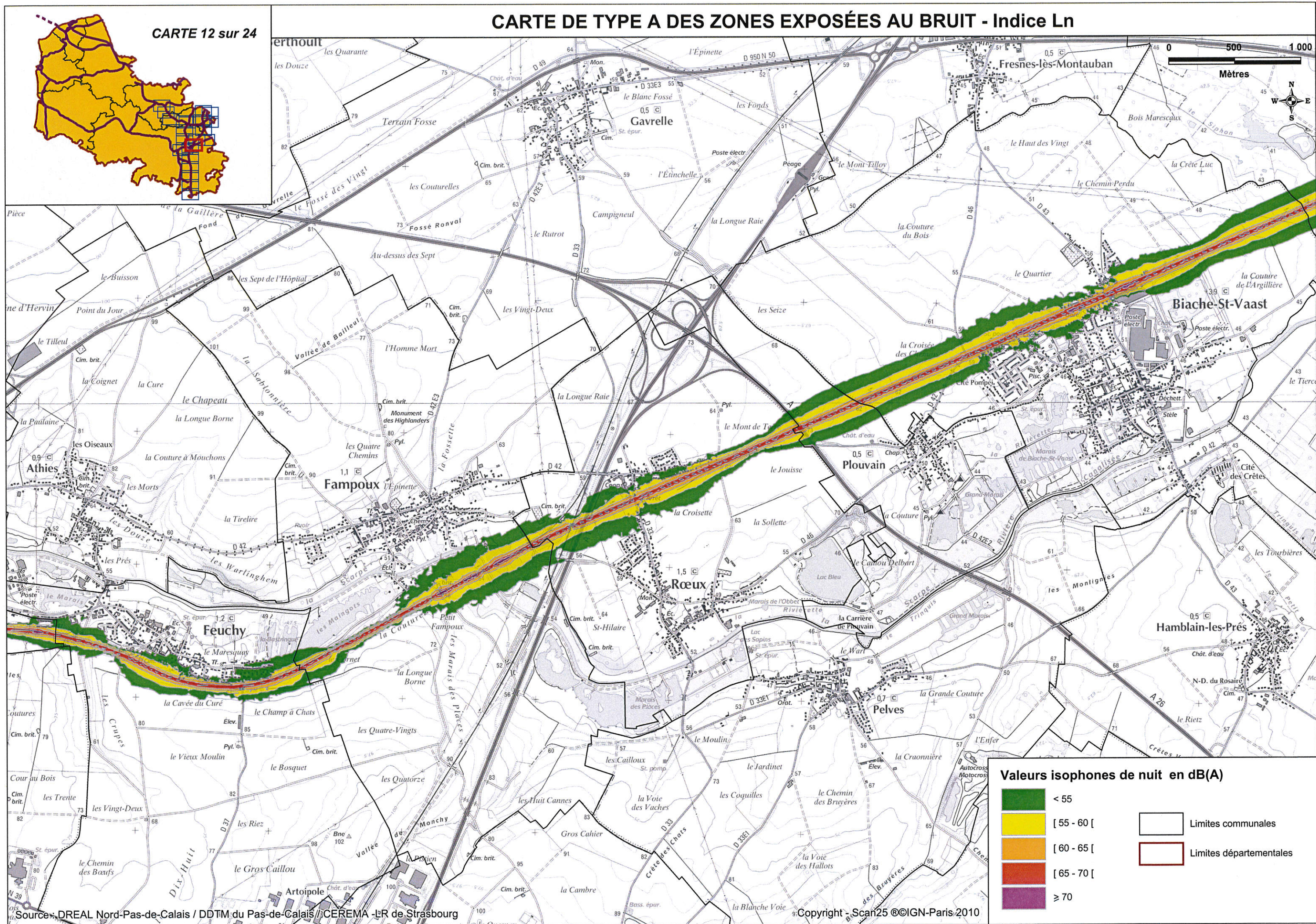
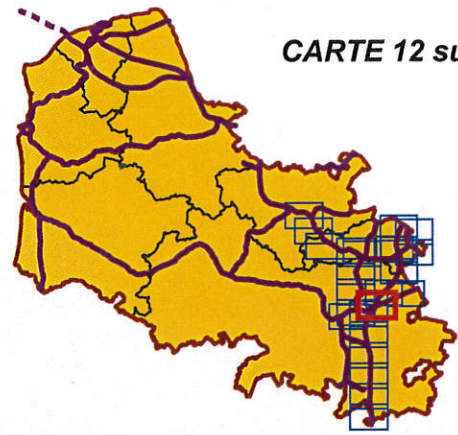


Valeurs isophones de nuit en dB(A)

	< 55		Limites communales
	[55 - 60 [Limites départementales
	[60 - 65 [
	[65 - 70 [
	≥ 70		

CARTE DE TYPE A DES ZONES EXPOSÉES AU BRUIT - Indice Ln

CARTE 12 sur 24



Valeurs isophones de nuit en dB(A)

	< 55		Limites communales
	[55 - 60 [Limites départementales
	[60 - 65 [
	[65 - 70 [
	≥ 70		